



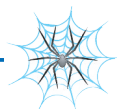





# La classificazione dei climi

La classificazione dei climi secondo Köppen. La seconda lettera della formula climatica, se minuscola, indica una particolare caratteristica del clima (f = senza stagione secca, w = con inverno secco, s = con estate secca), se maiuscola, un particolare ambiente (S = steppa, W = deserto, T = tundra, F = gelo). I climi di alta montagna rientrano nei climi polari; per indicarli si aggiunge la lettera H = altitudine.

Classe	Formula climatica	Definizione	Caratteristiche	Vegetazione
A: climi umidi della zona tropicale temperatura media mensile > 18 °C	Af	clima tropicale senza stagione secca	precipitazioni abbondanti distribuite in tutti i mesi dell'anno	grandi foreste equatoriali 
	Aw	clima tropicale con inverno secco	precipitazioni meno abbondanti, concentrate soprattutto nella stagione estiva	savane, in due fasce a poca distanza dell'Equatore; erbe e cespugli che si sviluppano durante la stagione piovosa 
B: climi aridi piovosità < 20 mm annui	BS	clima secco della steppa	in vicinanza dei Tropici; breve stagione piovosa	steppe 
	BW	clima secco del deserto	lungo i Tropici; quasi del tutto privo di precipitazioni; i "deserti freddi", con temperature medie < 18 °C si trovano all'interno dei continenti (come il deserto di Gobi)	deserto 



Classe	Formula climatica	Definizione	Caratteristiche	Vegetazione
<b>C: climi mesotermici (o temperati)</b> temperatura media del mese più freddo tra +18 e -3 °C	Cf	clima temperato senza stagione secca	la temperatura ha un andamento periodico, con una forte escursione tra la stagione fredda e quella calda	<b>foreste a latifoglie e macchia mediterranea</b> 
	Cs	clima temperato con estate secca (mediterraneo)		
	Cw	clima temperato con inverno secco		
<b>D: climi microtermici</b> temperatura media del mese più freddo < -3 °C; del mese più caldo > +10 °C	Df	clima boreale senza stagione secca	tipici delle elevate latitudini	<b>taiga con la caratteristica foresta di conifere</b> 
	Dw	clima boreale con inverno secco		
<b>E: climi polari o nivali</b> temperatura media del mese più caldo < 10 °C	ET	clima freddo della tundra	freddo e piovoso secondo le altitudini indipendentemente dalla latitudine	<b>tundra con muschi e licheni</b> 
	EF	clima freddo del gelo perenne		
	ETH EFH	clima di alta montagna		

