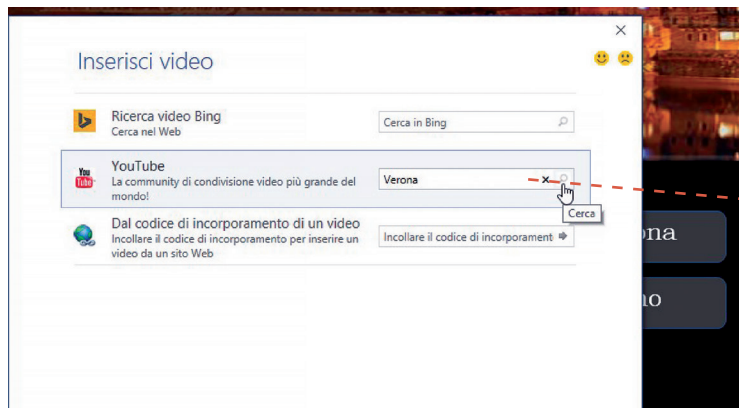




Inserire un collegamento a un video online

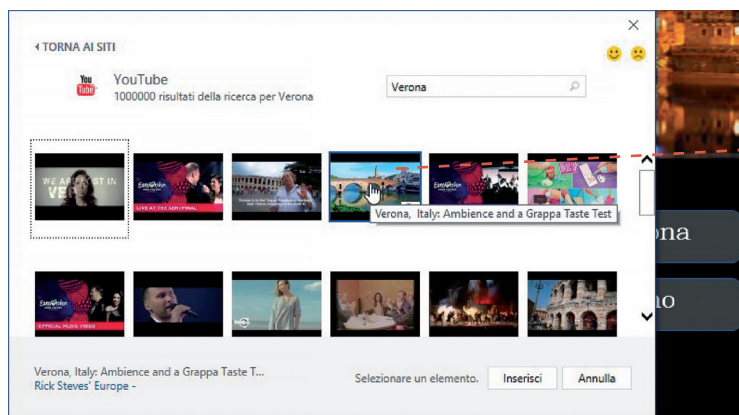
L'inserimento di un video consente di visualizzare immagini in movimento e audio. Per la sua riproduzione, quindi, serve accendere le casse acustiche.

Per inserire un video da YouTube, nella figura seguente è stata digitata la parola chiave di ricerca: **Verona**.



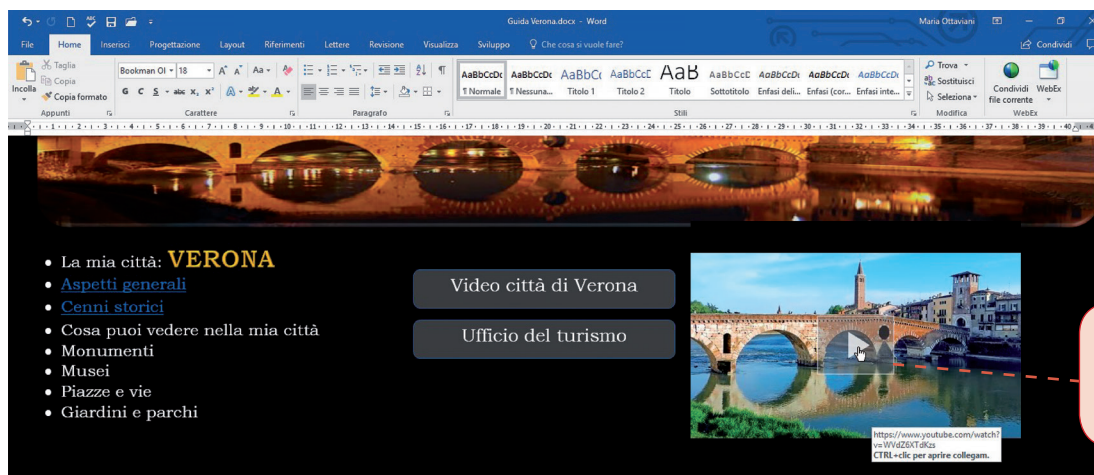
È stata digitata una parola chiave di ricerca per visualizzare i risultati relativi all'argomento da trovare.

Vengono successivamente visualizzati i risultati della ricerca tra cui selezionare il video che interessa.



È stato selezionato questo risultato.

Il video inserito nel documento visualizza un'immagine interattiva, un oggetto che può essere avviato con il tasto **Play**.



Fare clic su Play per riprodurre il video inserito nell'ipermédia.