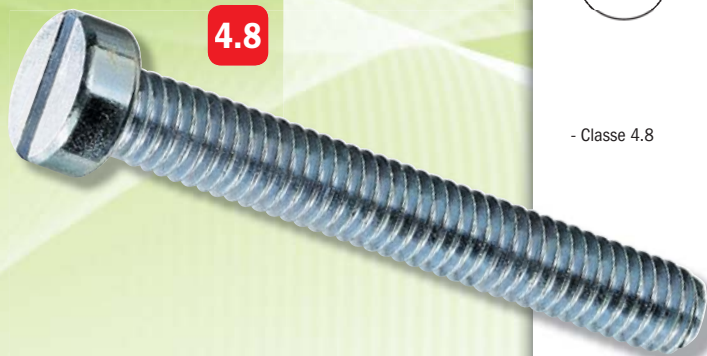


- Classe 4.8

- Class 4.8 steel



Diametri Diameters	Limiti Limits	A	H	P
M 3	Min.	5,32	1,86	~ 0,50
	Max	5,50	2,00	
M 4	Min.	6,78	2,46	~ 0,70
	Max	7,00	2,60	
M 5	Min.	8,28	3,12	~ 0,80
	Max	8,50	3,30	
M 6	Min.	9,78	3,60	~ 1,00
	Max	10,00	3,90	

Prevalentemente impiegate nell'industria meccanica. Viti specifiche per l'utilizzo su lamiere e particolari metallici forati e successivamente maschiati, oppure con l'utilizzo dell'apposito dado.

Mostly used in the mechanical industry. Special screws to use on sheet plating and metallic parts that are bored firstly and subsequently tapped, or used with the proper nut.



MISURE SIZES	FINITURA / FINISHING				IMBALLO / PACKAGING		
	Grezze Plain	Zincate CR3 Blue zinc CR3	Nichelate Nickel pl.	Zincate nere Black zinc			
M 3 x 5	9,25	10,30	11,00	12,15	24000 (24)	4000 (4)	1000
6	8,30	9,25	10,30	11,25	24000 (24)	4000 (4)	1000
8	8,30	9,50	10,60	11,65	24000 (24)	4000 (4)	1000
10	8,30	9,55	10,85	11,95	24000 (24)	4000 (4)	1000
12	8,90	10,45	11,65	12,75	12000 (12)	4000 (4)	1000
14	9,55	11,25	12,75	13,95	12000 (12)	4000 (4)	1000
16	10,60	12,45	13,70	15,25	12000 (12)	4000 (4)	1000
18	12,15	14,10	15,65	17,10	12000 (12)	4000 (4)	1000
20	13,40	15,65	17,20	18,90	12000 (12)	4000 (4)	1000
25	14,95	17,20	19,40	21,25	8000 (8)	4000 (4)	1000
30	18,90	22,00	24,20	26,75	6000 (6)	2000 (2)	1000
35	25,70	29,20	31,70	34,80	6000 (6)	2000 (2)	1000
40	28,50	32,65	35,15	38,80	4000 (8)	2000 (4)	500
45	38,15	42,05	45,60	50,25	4000 (8)	2000 (4)	500
50	44,65	48,95	53,10	58,35	3000 (6)	1000 (2)	500
M 4 x 6	12,45	14,30	16,90	18,60	12000 (12)	4000 (4)	1000
8	12,15	14,45	16,75	18,45	12000 (12)	4000 (4)	1000
10	12,15	14,60	17,10	18,75	12000 (12)	4000 (4)	1000
12	12,45	15,25	17,55	19,40	12000 (12)	4000 (4)	1000
14	13,65	16,75	19,10	21,05	8000 (8)	4000 (4)	1000
16	14,60	18,10	20,75	22,75	8000 (8)	4000 (4)	1000
18	15,80	19,25	22,35	24,60	8000 (8)	4000 (4)	1000
20	16,90	20,75	23,70	26,05	6000 (6)	2000 (2)	1000
25	19,55	24,20	27,70	30,30	6000 (12)	2000 (4)	500
30	23,05	28,20	32,20	35,45	4000 (8)	2000 (4)	500
35	27,40	33,20	37,60	41,45	3000 (6)	1000 (2)	500
40	30,00	36,65	41,75	46,15	3000 (6)	1000 (2)	500
45	35,85	42,70	48,95	53,75	3000 (6)	1000 (2)	500
50	44,80	52,95	59,00	65,00	2000 (4)	1000 (2)	500
60	60,85	70,75	78,25	86,10	1600 (8)	800 (4)	200

Finitura Nichelata su quantitativo minimo da concordarsi in mancanza di disponibilità a magazzino.
Nickel plated available on minimum quantities to be agreed upon if not currently available in stock.

Prezzi per 1.000 pz - Euro prices/1.000 pcs

MISURE SIZES	FINITURA / FINISHING				IMBALLO / PACKAGING		
	 Grezze Plain	 Zincate CR3 Blue zinc CR3	 Nichelate Nickel pl.	 Zincate nere Black zinc			
M 5 x 6	26,90	29,55	33,30	36,65	8000 (8)	4000 (4)	1000
8	19,95	23,25	27,05	29,85	8000 (8)	4000 (4)	1000
10	19,95	23,55	27,85	30,65	6000 (6)	2000 (2)	1000
12	20,45	24,60	29,05	31,85	6000 (12)	2000 (4)	500
14	21,55	25,20	31,05	34,15	6000 (12)	2000 (4)	500
16	22,75	27,70	33,05	36,35	6000 (12)	2000 (4)	500
18	23,70	28,05	34,65	38,15	4000 (8)	2000 (4)	500
20	24,75	30,50	36,35	40,00	4000 (8)	2000 (4)	500
25	27,85	34,00	41,45	45,60	3000 (6)	1000 (2)	500
30	32,65	40,00	48,10	52,95	2400 (12)	800 (4)	200
35	36,65	48,10	54,20	59,50	2400 (12)	800 (4)	200
40	41,30	50,95	60,70	66,60	1600 (8)	800 (4)	200
45	47,45	57,50	68,85	75,60	1600 (8)	800 (4)	200
50	56,40	67,60	80,00	88,25	1600 (8)	800 (4)	200
60	74,60	87,65	102,30	112,50	1200 (6)	400 (2)	200
70	105,60	121,70	137,95	151,70	800 (4)	400 (2)	200
80	113,15	131,80	149,50	164,60	800 (4)	400 (2)	200
M 6 x 8	34,15	39,30	45,30	49,75	6000 (12)	2000 (4)	500
10	31,05	36,80	43,10	47,60	6000 (12)	2000 (4)	500
12	31,55	37,60	44,80	49,25	4000 (8)	2000 (4)	500
14	33,05	39,85	47,10	51,90	4000 (8)	2000 (4)	500
16	34,45	41,75	49,75	54,70	4000 (8)	2000 (4)	500
18	35,30	42,95	51,60	56,70	4000 (8)	2000 (4)	500
20	38,50	46,55	55,90	61,50	3000 (6)	1000 (2)	500
25	42,00	51,40	62,20	68,35	2400 (12)	800 (4)	200
30	46,80	57,50	69,65	76,60	1600 (8)	800 (4)	200
35	52,40	64,50	78,10	85,85	1600 (8)	800 (4)	200
40	57,25	70,60	85,55	94,15	1600 (8)	800 (4)	200
45	65,15	79,95	96,30	106,15	1200 (6)	400 (2)	200
50	76,25	92,40	110,45	121,45	1200 (6)	400 (2)	200
60	95,85	114,70	135,95	149,50	800 (4)	400 (2)	200
70	122,70	146,05	174,60	192,15	800 (4)	400 (2)	200
80	135,60	167,05	200,80	220,85	800 (4)	400 (2)	200

Prevalentemente impiegate nell'industria meccanica. Viti specifiche per l'utilizzo su lamiera e particolari metallici forati e successivamente maschiati, oppure con l'utilizzo dell'apposito dado.

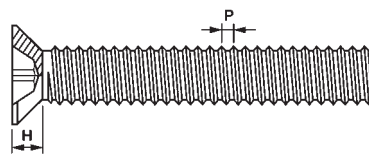
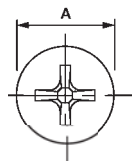
Mostly used in the mechanical industry. Special screws to use on sheet plating and metallic parts that are bored firstly and subsequently tapped, or used with the proper nut.



Finitura Nichelata su quantitativo minimo da concordarsi in mancanza di disponibilità a magazzino.
Nickel plated available on minimum quantities to be agreed upon if not currently available in stock.



4.8



- Classe 4.8

- Class 4.8 steel

Diametri Diameters	Limiti Limits	A	H	P	PH
M 2,5	Min.	4,40	-	~ 0,45	1
	Max	4,70	1,50		
M 3	Min.	5,30	-	~ 0,50	1
	Max	5,60	1,65		
M 4	Min.	7,14	-	~ 0,70	2
	Max	7,50	2,20		
M 5	Min.	8,84	-	~ 0,80	2
	Max	9,20	2,50		
M 6	Min.	10,57	-	~ 1,00	3
	Max	11,00	3,00		
M 8	Min.	14,07	-	~ 1,25	4
	Max	14,50	4,00		

Prevalentemente impiegate nell'industria meccanica. Viti specifiche per l'utilizzo su lamiere e particolari metallici forati e successivamente maschiati, oppure con l'utilizzo dell'apposito dado.






Mostly used in the mechanical industry. Special screws to use on sheet plating and metallic parts that are bored firstly and subsequently tapped, or used with the proper nut.



Finitura Nichelata su quantitativo minimo da concordarsi in mancanza di disponibilità a magazzino.
Nickel plated available on minimum quantities to be agreed upon if not currently available in stock.

MISURE SIZES	FINITURA / FINISHING				IMBALLO / PACKAGING		
	Grezze Plain	Zincate CR3 Blue zinc CR3	Nichelate Nickel pl.	Zincate nere Black zinc			
M 2,5 x 5	17,40	19,90	22,00	24,05	48000 (24)	8000 (4)	2000
6	16,30	18,75	19,90	22,00	48000 (24)	8000 (4)	2000
8	16,30	19,05	20,05	22,15	48000 (24)	8000 (4)	2000
10	16,75	19,40	20,45	22,40	48000 (24)	8000 (4)	2000
12	17,75	19,70	20,75	22,90	24000 (12)	8000 (4)	2000
14	18,60	20,70	21,60	23,95	24000 (12)	8000 (4)	2000
16	19,55	21,40	22,65	24,80	24000 (12)	8000 (4)	2000
18	22,40	25,65	26,95	29,70	24000 (12)	8000 (4)	2000
20	26,15	29,85	31,35	34,35	24000 (12)	8000 (4)	2000
M 3 x 5	13,25	14,05	16,15	17,75	24000 (24)	4000 (4)	1000
6	9,55	10,05	10,70	11,85	24000 (24)	4000 (4)	1000
8	8,65	9,30	10,05	10,95	24000 (24)	4000 (4)	1000
10	8,65	9,55	10,30	11,35	24000 (24)	4000 (4)	1000
12	9,25	10,20	10,95	12,10	24000 (24)	4000 (4)	1000
14	9,30	10,55	11,60	12,70	12000 (12)	4000 (4)	1000
16	10,05	10,95	12,40	13,70	12000 (12)	4000 (4)	1000
18	10,70	12,00	13,35	14,70	12000 (12)	4000 (4)	1000
20	11,60	12,60	14,55	16,00	12000 (12)	4000 (4)	1000
25	13,35	15,00	16,75	18,60	12000 (12)	4000 (4)	1000
30	18,75	20,70	22,90	25,15	8000 (8)	4000 (4)	1000
35	24,05	27,75	28,75	31,65	6000 (6)	2000 (2)	1000
40	30,35	34,75	35,65	39,20	6000 (12)	2000 (4)	500
45	36,15	40,65	46,20	50,65	4000 (8)	2000 (4)	500
50	42,30	46,95	52,45	57,60	3000 (6)	1000 (2)	500
M 4 x 5	18,10	19,90	22,15	24,20	24000 (24)	4000 (4)	1000
6	14,55	16,00	18,60	20,45	24000 (24)	4000 (4)	1000
8	12,40	14,20	15,00	16,45	12000 (12)	4000 (4)	1000
10	12,25	14,20	15,20	16,65	12000 (12)	4000 (4)	1000
12	12,90	14,85	16,30	17,95	12000 (12)	4000 (4)	1000
14	13,35	15,50	17,40	19,05	12000 (12)	4000 (4)	1000
16	13,90	16,30	18,25	20,05	12000 (12)	4000 (4)	1000
18	14,85	17,40	19,55	21,40	8000 (8)	4000 (4)	1000
20	15,50	18,25	20,70	22,65	8000 (8)	4000 (4)	1000
22	17,40	20,70	22,90	25,15	6000 (12)	2000 (4)	500
25	17,40	20,70	23,55	25,80	6000 (12)	2000 (4)	500

Prezzi per 1.000 pz - Euro prices/1.000 pcs

MISURE SIZES	FINITURA / FINISHING				IMBALLO / PACKAGING		
							
	Grezze Plain	Zincate CR3 Blue zinc CR3	Nichelate Nickel pl.	Zincate nere Black zinc			
M 4 x 30	19,70	23,30	27,10	29,85	4000 (8)	2000 (4)	500
35	24,05	27,75	32,55	35,80	4000 (8)	2000 (4)	500
40	30,35	34,75	40,05	43,85	3000 (6)	1000 (2)	500
45	38,10	42,80	49,20	54,00	3000 (6)	1000 (2)	500
50	54,00	61,65	66,50	73,10	2000 (4)	1000 (2)	500
60	77,85	90,55	95,20	104,70	1600 (8)	800 (4)	200
M 5 x 5	27,10	30,50	34,20	37,55	12000 (12)	4000 (4)	1000
6	25,15	28,55	32,15	35,40	12000 (12)	4000 (4)	1000
8	22,65	26,15	27,75	30,70	12000 (12)	4000 (4)	1000
10	18,40	21,40	23,55	25,80	12000 (12)	4000 (4)	1000
12	18,75	22,40	24,50	27,10	6000 (12)	2000 (4)	500
14	20,70	24,35	27,30	30,05	6000 (12)	2000 (4)	500
16	21,35	23,55	28,55	31,50	6000 (12)	2000 (4)	500
18	22,65	27,10	30,35	33,45	6000 (12)	2000 (4)	500
20	22,15	26,95	30,50	33,50	6000 (12)	2000 (4)	500
25	26,00	31,50	36,45	40,20	4000 (8)	2000 (4)	500
30	30,20	36,00	42,45	46,80	2400 (12)	800 (4)	200
35	32,85	39,40	46,80	51,50	2400 (12)	800 (4)	200
40	39,20	46,45	54,90	60,50	2400 (12)	800 (4)	200
45	49,55	57,40	66,60	73,40	1600 (8)	800 (4)	200
50	64,80	73,80	84,20	92,60	1600 (8)	800 (4)	200
60	76,50	95,20	106,45	117,10	1200 (6)	400 (2)	200
70	115,65	126,45	141,00	155,05	1200 (6)	400 (2)	200
80	151,80	164,40	189,65	208,75	800 (4)	400 (2)	200
M 6 x 6	43,45	49,20	55,70	61,10	6000 (12)	2000 (4)	500
8	41,15	46,95	52,60	57,90	6000 (12)	2000 (4)	500
10	29,45	35,15	39,20	43,10	6000 (12)	2000 (4)	500
12	24,35	30,20	34,75	38,25	6000 (12)	2000 (4)	500
14	27,45	33,70	38,90	42,80	6000 (12)	2000 (4)	500
16	28,10	34,50	39,20	43,10	4000 (8)	2000 (4)	500
18	30,05	37,25	41,95	46,20	4000 (8)	2000 (4)	500
20	28,80	36,45	44,90	49,35	4000 (8)	2000 (4)	500
25	32,80	41,15	47,90	52,60	2400 (12)	800 (4)	200
30	35,50	44,90	52,75	58,05	2400 (12)	800 (4)	200
35	48,10	58,70	67,90	74,70	1600 (8)	800 (4)	200
40	53,65	65,05	76,35	83,90	1600 (8)	800 (4)	200
45	57,05	69,70	83,90	92,25	1600 (8)	800 (4)	200
50	62,10	76,15	89,90	98,75	1200 (6)	400 (2)	200
60	81,15	98,90	115,65	127,25	800 (4)	400 (2)	200
70	101,35	123,70	140,50	154,45	800 (4)	400 (2)	200
80	169,85	184,20	216,80	238,40	800 (4)	400 (2)	200
M 8 x 12	-	95,20	-	-	4000 (8)	2000 (4)	500
14	-	90,40	-	-	3000 (6)	1000 (2)	500
16	-	86,35	-	-	3000 (6)	1000 (2)	500
18	-	87,95	-	-	2000 (4)	1000 (2)	500
20	-	89,50	-	-	2000 (4)	1000 (2)	500
25	-	100,05	-	-	1600 (8)	800 (4)	200
30	-	108,10	-	-	1600 (8)	800 (4)	200
35	-	117,75	-	-	1200 (6)	400 (2)	200
40	-	154,80	-	-	800 (8)	400 (4)	100
45	-	161,30	-	-	800 (8)	400 (4)	100
50	-	169,35	-	-	800 (8)	400 (4)	100
60	-	193,55	-	-	800 (8)	400 (4)	100
70	-	229,05	-	-	600 (6)	200 (2)	100
80	-	267,70	-	-	600 (6)	200 (2)	100
90	-	379,05	-	-	600 (6)	200 (2)	100
100	-	479,05	-	-	600 (6)	200 (2)	100

Prevalentemente impiegate nell'industria meccanica. Viti specifiche per l'utilizzo su lamiera e particolari metallici forati e successivamente maschiati, oppure con l'utilizzo dell'apposito dado.

Mostly used in the mechanical industry. Special screws to use on sheet plating and metallic parts that are bored firstly and subsequently tapped, or used with the proper nut.



Finitura Nichelata su quantitativo minimo da concordarsi in mancanza di disponibilità a magazzino.
Nickel plated available on minimum quantities to be agreed upon if not currently available in stock.

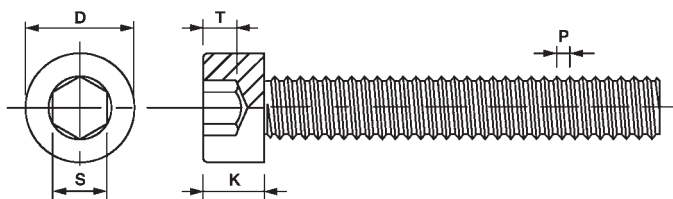
DIN 912
Uni 5931
Iso 4762

Viti testa cilindrica cava esagonale 4.8

TC CE

Socket head cap screws 4.8 full thread

CODICE/CODE 91248



Classe 4.8

Class 4.8 Steel

Diametri Diameters	D	K	T Min.	S	P
M 6	10,00	6,00	3,00	5,00	~ 1,00



NEW PRODUCT

Viti a testa TC esagono incassato utilizzate per il montaggio e/o fissaggio di particolari metallici nei più svariati utilizzi industriali tra cui montaggio serramenti in alluminio e nel settore del mobile. Possono essere utilizzate singolarmente o in abbinamento con dadi e ranelle.

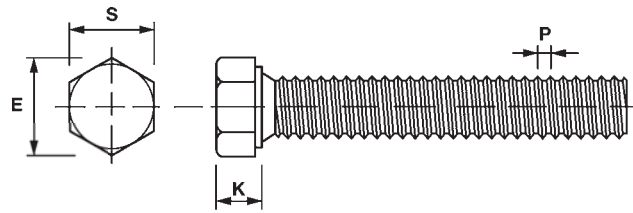
Socket head cap screws partially threaded used for the assembly and/or fixing of particular metals in a wide range of industrial uses such as the aluminium frames' assembly and in the furniture sector. Can be used independently or in conjunction with nuts and washers.

MISURE SIZES	FINITURA / FINISHING		IMBALLO / PACKAGING		
	Zincate CR3	Blue zinc CR3			
M 6 x 10	43,35	43,35	4000 (8)	2000 (4)	500
12	45,70	45,70	4000 (8)	2000 (4)	500
16	51,45	51,45	3000 (6)	1000 (2)	500
18	55,80	55,80	3000 (6)	1000 (2)	500
20	59,50	59,50	3000 (6)	1000 (2)	500
25	68,55	68,55	3000 (6)	1000 (2)	500
30	73,60	73,60	2000 (4)	1000 (2)	500
35	84,00	84,00	1600 (8)	800 (4)	200
40	92,75	92,75	1600 (8)	800 (4)	200

Prezzi per 1.000 pz - Euro prices/1,000 pcs

Ambrovit
Viti e Bulloni
"sempre al tuo fianco nel mondo del fissaggio"

Numero Verde
800-953372
JUST FOR ITALY



- Acciaio a bassa resistenza
- Classe 4.8

- Low tensile Steel
- Class 4.8 steel


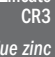



Diametri Diameters	Limiti Limits	K	E	S	P
M 4	Min.	2,80	7,66	-	~ 0,70
	Max		-	7,00	
M 5	Min.	3,50	8,79	-	~ 0,80
	Max		-	8,00	
M 6	Min.	4,00	11,05	-	~ 1,00
	Max		-	10,00	
M 8	Min.	5,30	14,38	-	~ 1,25
	Max		-	13,00	
M 10	Min.	6,40	18,90	-	~ 1,50
	Max		-	17,00	
M 12	Min.	7,50	21,10	-	~ 1,75
	Max		-	19,00	

Viti a testa esagonale a tutto filetto utilizzate per il montaggio e/o fissaggio di particolari metallici nei più svariati utilizzi industriali, meccanici ed artigianali. Possono essere utilizzate singolarmente o in abbinamento con dadi e ranelle.

Hexagon head screws full thread used for the assembly/ fixing of metallic parts in a wide range of industrial, mechanical and craftwork uses. Can be used independently or in conjunction with nuts and washers.



MISURE SIZES	FINITURA / FINISHING		IMBALLO / PACKAGING		
	Zincate CR3 Blue zinc CR3				
M 4 x 8	29,95		12000 (12)	4000 (4)	1000
10	27,10		12000 (12)	4000 (4)	1000
12	27,65		8000 (8)	4000 (4)	1000
14	28,60		8000 (8)	4000 (4)	1000
16	29,00		8000 (8)	4000 (4)	1000
20	30,90		6000 (6)	2000 (2)	1000
25	32,65		4000 (4)	2000 (2)	1000
30	36,45		4000 (4)	2000 (2)	1000
35	39,60		3000 (6)	1000 (2)	500
40	44,75		3000 (6)	1000 (2)	500
45	55,50		2000 (4)	1000 (2)	500
50	71,40		2000 (4)	1000 (2)	500
M 5 x 8	41,50		6000 (12)	2000 (4)	500
10	41,50		6000 (12)	2000 (4)	500
12	37,85		6000 (12)	2000 (4)	500
14	36,90		6000 (12)	2000 (4)	500
16	36,90		6000 (12)	2000 (4)	500
20	34,70		4000 (8)	2000 (4)	500
25	39,35		4000 (8)	2000 (4)	500
30	44,20		3000 (6)	1000 (2)	500
35	51,15		3000 (6)	1000 (2)	500
40	63,95		3000 (6)	1000 (2)	500
45	71,85		2000 (4)	1000 (2)	500
50	87,45		2000 (4)	1000 (2)	500
55	107,45		2000 (4)	1000 (2)	500
60	139,00		1200 (6)	400 (2)	200
70	174,50		800 (4)	400 (2)	200
M 6 x 8	48,30		6000 (12)	2000 (4)	500
10	46,95		4000 (8)	2000 (4)	500
12	41,90		4000 (8)	2000 (4)	500
14	38,50		4000 (8)	2000 (4)	500
16	40,40		3000 (6)	1000 (2)	500
20	46,25		3000 (6)	1000 (2)	500

MISURE SIZES	FINITURA / FINISHING		IMBALLO / PACKAGING		
	 Zincate CR3	 Blue zinc CR3			
M 6 x 25	51,15		3000 (6)	1000 (2)	500
30	58,10		2000 (4)	1000 (2)	500
35	61,50		1600 (8)	800 (4)	200
40	68,30		1600 (8)	800 (4)	200
45	74,80		1600 (8)	800 (4)	200
50	81,10		1200 (6)	400 (2)	200
55	106,65		1200 (6)	400 (2)	200
60	123,40		1200 (6)	400 (2)	200
70	157,80		1200 (6)	400 (2)	200
80	203,90		800 (4)	400 (2)	200
90	285,60		800 (4)	400 (2)	200
100	326,40		800 (4)	400 (2)	200
M 8 x 10	88,95		2400 (12)	800 (4)	200
12	85,85		2400 (12)	800 (4)	200
14	82,70		1600 (8)	800 (4)	200
16	83,25		1600 (8)	800 (4)	200
20	85,30		1600 (8)	800 (4)	200
25	95,20		1200 (6)	400 (2)	200
30	105,55		1200 (6)	400 (2)	200
35	116,30		1200 (6)	400 (2)	200
40	126,25		800 (4)	400 (2)	200
45	138,05		800 (4)	400 (2)	200
50	147,30		800 (4)	400 (2)	200
55	158,20		800 (4)	400 (2)	200
60	173,70		600 (6)	200 (2)	100
70	246,20		600 (6)	200 (2)	100
80	283,70		600 (6)	200 (2)	100
90	323,55		400 (4)	200 (2)	100
100	375,65		400 (4)	200 (2)	100
M 10 x 16	157,65		1200 (6)	400 (2)	200
20	147,85		800 (4)	400 (2)	200
25	163,20		800 (4)	400 (2)	200
30	176,80		800 (4)	400 (2)	200
35	189,05		600 (6)	200 (2)	100
40	204,00		600 (6)	200 (2)	100
45	220,60		600 (6)	200 (2)	100
50	238,30		400 (4)	200 (2)	100
55	255,45		400 (4)	200 (2)	100
60	278,15		400 (4)	200 (2)	100
70	332,40		400 (4)	200 (2)	100
80	464,75		300 (6)	100 (2)	50
90	525,65		300 (6)	100 (2)	50
100	612,00		300 (6)	100 (2)	50
M 12 x 16	227,00		800 (8)	400 (4)	100
20	223,90		600 (6)	200 (2)	100
25	234,20		600 (6)	200 (2)	100
30	254,35		400 (4)	200 (2)	100
35	271,90		400 (4)	200 (2)	100
40	292,55		400 (4)	200 (2)	100
45	316,90		400 (4)	200 (2)	100
50	342,20		300 (6)	100 (2)	50
55	366,55		300 (6)	100 (2)	50
60	391,85		300 (6)	100 (2)	50
70	477,10		200 (4)	100 (2)	50
80	545,95		200 (4)	100 (2)	50
90	728,30		200 (4)	100 (2)	50
100	846,60		200 (4)	100 (2)	50

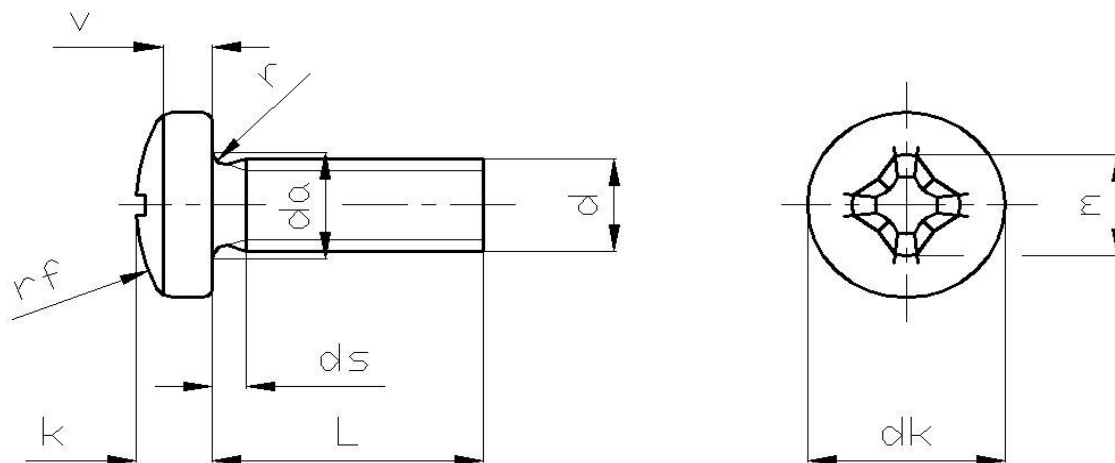
Viti a testa esagonale a tutto filetto utilizzate per il montaggio e/o fissaggio di particolari metallici nei più svariati utilizzi industriali, meccanici ed artigianali. Possono essere utilizzate singolarmente o in abbinamento con dadi e ranelle.

Hexagon head screws full thread used for the assembly/ fixing of metallic parts in a wide range of industrial, mechanical and craftwork uses. Can be used independently or in conjunction with nuts and washers.



Viti a testa cilindrica con calotta ed impronta a croce
Cross recess pan head screws

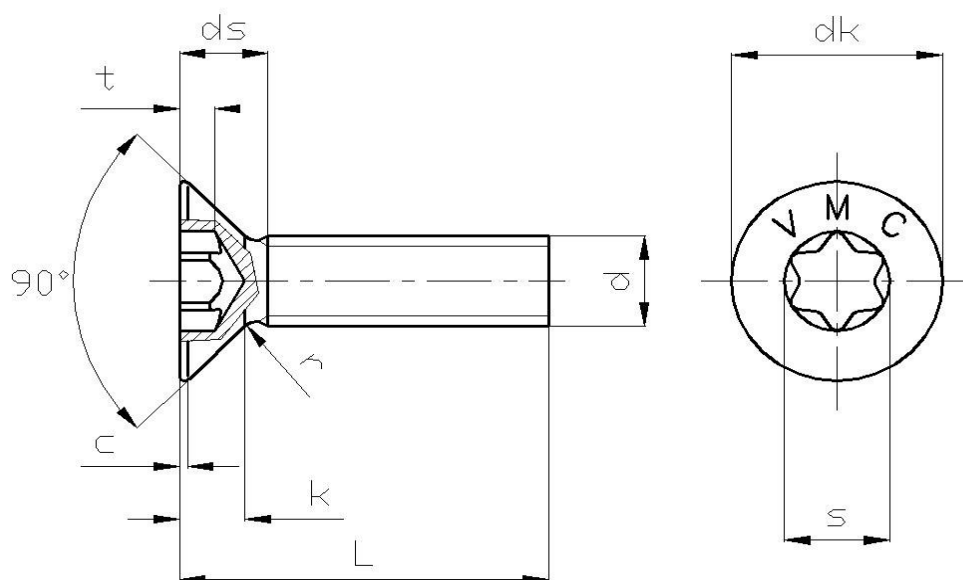
DIN 7985



Diametro		M3	M4	M5	M6	M8
P	passo	0,5	0,7	0,8	1	1,25
ds	max	1,0	1,4	1,6	2,0	2,5
da	max	3,6	4,7	5,7	6,8	9,2
dk	max	6	8	10	12	16
	min	5,7	7,64	9,64	11,57	15,57
k	nom	2,4	3,1	3,8	4,6	6,0
	max	2,52	3,25	3,95	4,75	6,15
	min	2,28	2,95	3,65	4,45	5,85
r	min	0,1	0,2	0,2	0,25	0,4
rf	≈	6	8	10	12	16
v	≈	1,6	2,0	2,5	3,0	3,7
m		3,1	4,6	5,3	6,8	9,0
t	max	2,00	2,54	3,27	3,53	4,68
	PHILLIPS min	1,70	2,04	2,77	3,03	4,18
m		3,0	4,3	5,0	6,7	8,8
t	max	1,93	2,36	3,10	3,48	4,52
	POZIDRV min	1,68	1,90	2,64	3,02	4,06

Viti a testa svasata con cava esalobata
Hexalobular socket countersunk head cap screws

DIN 7991
6 lobi

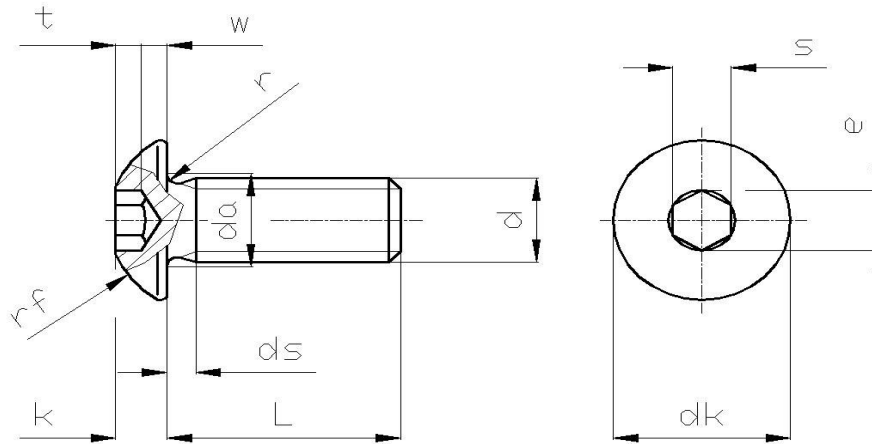


Diametro		M3	M4	M5	M6	M8	M10
P	passo	0,5	0,7	0,8	1,0	1,25	1,5
ds	max	3,20	4,40	5,20	6,30	8,20	10,00
c	≈	0,2	0,3	0,3	0,3	0,4	0,5
dk	max	6,00	8,00	10,00	12,00	16,00	20,00
	min	5,70	7,64	9,64	11,57	15,57	19,48
k	max	1,70	2,30	2,80	3,30	4,40	5,50
r	min	0,1	0,2	0,2	0,3	0,5	0,5
s	T	10	20	25	30	40	50
	rif	2,8	3,95	4,5	5,6	6,80	8,95
t	max	1,00	1,35	1,70	1,85	2,30	2,85
	min	0,75	1,00	1,30	1,40	1,80	2,40

Viti con testa a bottone con cava esagonale
socket button head screws

Hexagon

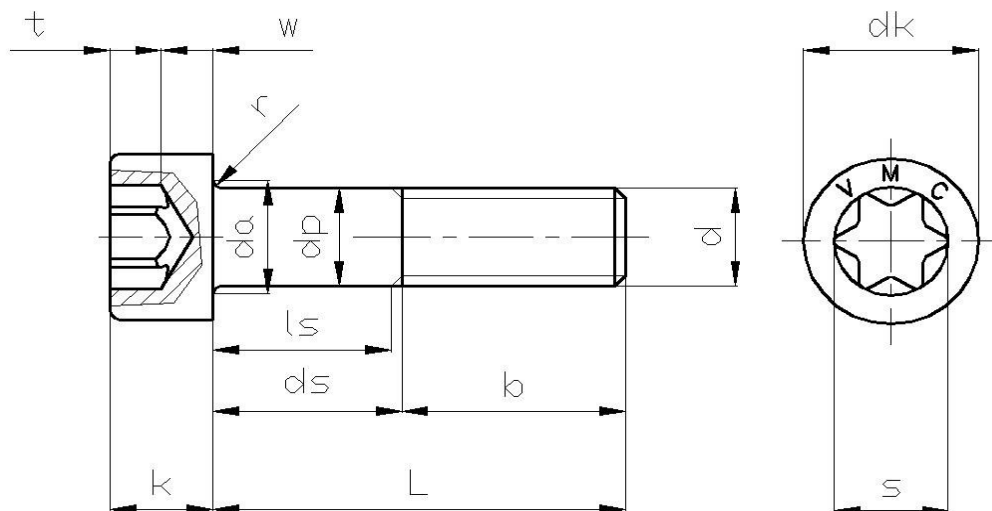
**UNI EN ISO
7380**



Diametro		M3	M4	M5	M6	M8	M10	M12
P	passo	0,5	0,7	0,8	1	1,25	1,5	1,75
ds	max	1	1,4	1,6	2	2,5	3	3,5
	min	0,5	0,7	0,8	1	1,25	1,5	1,75
da	max	3,6	4,7	5,7	6,8	9,2	11,2	14,2
dk	max	5,70	7,60	9,50	10,50	14,00	17,50	20,48
	min	5,40	7,24	9,14	10,07	13,57	17,07	21,00
e	min	2,30	2,87	3,44	4,58	5,72	6,86	9,15
k	max	1,65	2,20	2,75	3,30	4,40	5,50	6,60
	min	1,40	1,95	2,50	3,00	4,10	5,20	6,24
r	min	0,1	0,2	0,2	0,25	0,4	0,4	0,6
rf	≈	3,5	4,5	5,2	6	7,5	10	-
s	nom	2	2,5	3	4	5	6	8
	max	2,045	2,560	3,071	4,084	5,084	6,095	8,175
	min	2,020	2,520	3,020	4,020	5,020	6,020	8,025
t	max	1,45	1,65	2,37	2,56	3,35	4,05	4,61
	min	1,04	1,30	1,56	2,08	2,60	3,12	4,16
w	min	0,2	0,3	0,38	0,74	1,05	1,45	1,63

Viti a testa cilindrica con cava esalobata
Hexalobular socket head cap screws

UNI EN ISO
14579



Diametro		M3	M4	M5	M6	M8	M10
P	passo	0,5	0,7	0,8	1	1,25	1,5
ds	max	1,5	2,1	2,4	3	3,75	4,50
b	rif	18	20	22	24	28	32
da	max	3,6	4,7	5,7	6,8	9,2	11,2
dk	max	5,50	7,00	8,50	10,00	13,00	16,00
	min	5,32	6,78	8,28	9,78	12,73	15,73
k	max	3,00	4,00	5,00	6,00	8,00	10,00
	min	2,86	3,82	4,82	5,70	7,64	9,64
r	min	0,1	0,2	0,2	0,25	0,4	0,4
dp	min	3,00	4,00	5,00	6,00	8,00	10,00
	max	2,86	3,82	4,82	5,82	7,78	9,78
s	T	10	20	25	30	45	50
	rif	2,8	3,95	4,5	5,6	7,95	8,95
t	max	1,27	1,80	2,03	2,42	3,31	4,02
	min	1,01	1,42	1,65	2,02	2,92	3,62
w	min	1,15	1,4	1,9	2,3	3,3	4