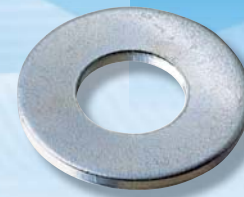


- Acciaio
- Classe 100 HV

- Steel
- Class 100 HV steel

Diametri Diameters	Limiti Limits	D1	D2	S
M 3	Min.	3,20	6,64	0,45
	Max	3,38	7,00	0,55
M 4	Min.	4,30	8,64	0,70
	Max	4,48	9,00	0,90
M 5	Min.	5,30	9,64	0,90
	Max	5,48	10,00	1,10
M 6	Min.	6,40	11,57	1,40
	Max	6,62	12,00	1,80
M 8	Min.	8,40	15,57	1,40
	Max	8,62	16,00	1,80
M 10	Min.	10,50	19,48	1,80
	Max	10,77	20,00	2,20
M 12	Min.	13,00	23,48	2,30
	Max	13,27	24,00	2,70
M 14	Min.	15,00	27,48	2,30
	Max	15,27	28,00	2,70
M 16	Min.	17,00	29,48	2,70
	Max	17,27	30,00	3,30
M 18	Min.	19,00	33,38	2,70
	Max	19,33	34,00	3,30
M 20	Min.	21,00	36,38	2,70
	Max	21,33	37,00	3,30
M 22	Min.	23,00	38,38	2,70
	Max	23,33	39,00	3,30
M 24	Min.	25,00	43,38	3,70
	Max	25,33	44,00	4,30
M 27	Min.	28,00	49,38	3,70
	Max	28,33	50,00	4,30
M 30	Min.	31,00	55,26	3,70
	Max	31,39	56,00	4,30



Rondelle utilizzate in svariati settori industriali, meccanici ed artigianali in abbinamento a bulloni, viti e/o dadi.

Washers used in various industrial, mechanical and craftwork sectors in conjunction with bolts, screws and/or nuts.



MISURE SIZES Ø	FINITURA / FINISHING		IMBALLO / PACKAGING		
	Zincate CR3	Blue zinc CR3			
M 3	4,25	48000 (24)	8000 (4)	2000	
M 4	5,50	48000 (24)	8000 (4)	2000	
M 5	6,50	24000 (12)	8000 (4)	2000	
M 6	10,20	24000 (12)	8000 (4)	2000	
M 8	17,40	12000 (12)	4000 (4)	1000	
M 10	30,00	6000 (6)	2000 (2)	1000	
M 12	48,00	4000 (4)	2000 (2)	1000	
M 14	65,00	2000 (4)	1000 (2)	500	
M 16	83,30	2000 (4)	1000 (2)	500	
M 18	113,70	800 (4)	400 (2)	200	
M 20	121,90	800 (4)	400 (2)	200	
M 22	150,00	400 (4)	200 (2)	100	
M 24	248,00	400 (4)	200 (2)	100	
M 27	318,80	400 (4)	200 (2)	100	
M 30	487,00	400 (4)	200 (2)	100	

Prezzi per 1.000 pz - Euro prices/1.000 pcs

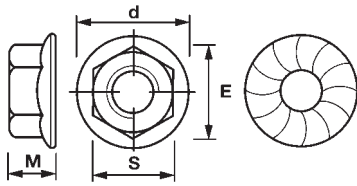
DIN 6923
ISO 4161

Dadi flangiati DENTELLATI a passo grosso

DADI FLANG.

Hexagon flange nuts with SERRATION

CODICE/CODE 69238



Diametri Diameters	Limiti Limits	M	d	S	E	P
M 4	Min.	4,20	9,60	6,78	7,66	~ 0,70
	Max	4,65	10,00	7,00	-	-
M 5	Min.	4,70	9,80	7,78	8,79	~ 0,80
	Max	5,00	11,80	8,00	-	-
M 6	Min.	5,70	12,20	9,78	11,03	~ 1,00
	Max	6,00	14,20	10,00	-	-
M 8	Min.	7,60	15,80	12,73	14,38	~ 1,25
	Max	8,00	17,90	13,00	-	-
M 10	Min.	9,60	19,60	14,73	16,64	~ 1,50
	Max	10,00	21,80	15,00	-	-
M 12	Min.	11,60	23,80	17,73	20,03	~ 1,75
	Max	12,00	26,00	18,00	-	-



- Acciaio a media resistenza
- Classe 6S
- Carico di durezza: 89 HRB Min

- Medium tensile steel
- Class 6S steel
- Hardness load minimum: 89 HRB Min

Prezzi per 1.000 pz - Euro prices/1.000 pcs

MISURE SIZES Ø	FINITURA / FINISHING		IMBALLO / PACKAGING		
	Zincate CR3 Blue zinc CR3				
M 4	13,55	12000 (12)	4000 (4)	1000	
M 5	16,55	6000 (12)	2000 (4)	500	
M 6	21,35	6000 (12)	2000 (4)	500	
M 8	45,60	3000 (6)	1000 (2)	500	
M 10	80,85	1200 (6)	400 (2)	200	
M 12	130,70	800 (4)	400 (2)	200	

Dadi utilizzati in svariati settori industriali, meccanici ed artigianali in abbinamento a bulloni, viti e/o rondelle.

Nuts used in various industrial, mechanical and craftwork sectors in conjunction with bolts, screws and/or washers.



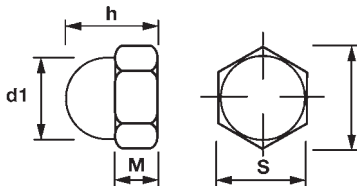
DIN 1587
UNI 5721

Dadi ciechi

DADI CIECHI

Hexagon domed cap nuts

CODICE/CODE 15870



Diametri Diameters	Limiti Limits	S	M	h	d1	E
M 5	Min.	3,70	10,00	-	8,79	-
	Max	4,00	-	7,50	-	-
M 6	Min.	4,70	12,00	-	11,05	-
	Max	5,00	-	9,50	-	-
M 8	Min.	6,14	15,00	-	14,38	-
	Max	6,50	-	12,50	-	-
M 10	Min.	7,64	18,00	-	17,77	-
	Max	8,00	-	16,00	-	-
M 12	Min.	9,64	22,00	-	20,03	-
	Max	10,00	-	18,00	-	-
M 14	Min.	10,30	25,00	-	23,35	-
	Max	11,00	-	21,00	-	-
M 16	Min.	12,30	28,00	-	26,75	-
	Max	13,00	-	23,00	-	-
M 18	Min.	14,30	32,00	-	30,14	-
	Max	15,00	-	26,00	-	-
M 20	Min.	14,90	34,00	-	33,53	-
	Max	16,00	-	29,00	-	-

- Acciaio a bassa resistenza
- Classe 6S
- Carico di durezza: 79 HRB Min
- Low tensile steel
- Class 6S steel
- Hardness load minimum: 79 HRB Min



Dadi utilizzati in svariati settori industriali, meccanici ed artigianali in abbinamento a bulloni, viti e/o rondelle. Utilizzabili con barre filettate e dadi di giunzione.

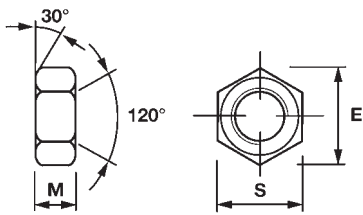
Nuts used in various industrial, mechanical and craftwork sectors in conjunction with bolts, screws and/or washers. Usable with threaded rods and coupling nuts.

Prezzi per 1.000 pz - Euro prices/1.000 pcs

MISURE SIZES	FINITURA / FINISHING			IMBALLO / PACKAGING		
	Zincate CR3 Blue zinc CR3	Zincate gialle Yellow zinc	Ottonate Brass pl.			
M 5	45,00	47,00	74,00	8000 (8)	4000 (4)	1000
M 6	50,00	52,50	82,50	6000 (6)	2000 (2)	1000
M 8	96,50	101,50	159,00	2000 (4)	1000 (2)	500
M 10	198,50	208,50	327,50	800 (4)	400 (2)	200
M 12	287,50	302,00	474,50	800 (4)	400 (2)	200
M 14	460,00	483,00	759,00	400 (4)	200 (2)	100
M 16	559,00	587,00	922,00	400 (4)	200 (2)	100
M 18	1.062,00	1.115,00	1.752,00	200 (4)	100 (2)	50
M 20	1.466,00	1.539,00	2.419,00	200 (4)	100 (2)	50



Numero Verde
800-953372
JUST FOR ITALY



- Acciaio a media resistenza
- Classe 8 (6S)
- Carico unitario di prova:
- Carico di durezza:

800 N/mm²
89 HRB Min

- Medium tensile steel
- Class 8 (6S) steel
- Unit load test:
- Hardness load minimum:

800 N/mm²
89 HRB Min

Diametri Diameters	Limiti Limits	E	M	S	P
M 3	Min.	6,01	2,15	-	~ 0,50
	Max	-	2,40	5,50	-
M 4	Min.	7,66	2,90	-	~ 0,70
	Max	-	3,20	7,00	-
M 5	Min.	8,79	3,70	-	~ 0,80
	Max	-	4,00	8,00	-
M 6	Min.	11,05	4,70	-	~ 1,00
	Max	-	5,00	10,00	-
M 8	Min.	14,38	6,14	-	~ 1,25
	Max	-	6,50	13,00	-
M 10	Min.	18,90	7,64	-	~ 1,50
	Max	-	8,00	17,00	-
M 12	Min.	21,10	9,64	-	~ 1,75
	Max	-	10,00	19,00	-
M 14	Min.	24,49	10,30	-	~ 2,00
	Max	-	11,00	22,00	-
M 16	Min.	26,75	12,30	-	~ 2,00
	Max	-	13,00	24,00	-
M 18	Min.	29,56	14,30	-	~ 2,50
	Max	-	15,00	27,00	-
M 20	Min.	32,95	14,90	-	~ 2,50
	Max	-	16,00	30,00	-
M 22	Min.	35,03	16,90	-	~ 2,50
	Max	-	18,00	32,00	-
M 24	Min.	39,55	17,70	-	~ 3,00
	Max	-	19,00	36,00	-
M 27	Min.	45,20	20,70	-	~ 3,00
	Max	-	22,00	41,00	-
M 30	Min.	50,82	22,70	-	~ 3,50
	Max	-	24,00	46,00	-



Dadi utilizzati in svariati settori industriali, meccanici ed artigianali in abbinamento a bulloni, viti e/o rondelle.

Nuts used in various industrial, mechanical and craftwork sectors in conjunction with bolts, screws and/or washers.



"sempre al tuo fianco nel mondo del fissaggio"

MISURE SIZES Ø	FINITURA / FINISHING		IMBALLO / PACKAGING		
	Zincate CR3	Blue zinc CR3			
M 3	5,20		24000 (24)	4000 (4)	1000
M 4	6,25		24000 (24)	4000 (4)	1000
M 5	8,90		12000 (24)	2000 (4)	500
M 6	15,00		6000 (12)	2000 (4)	500
M 8	29,10		4000 (8)	2000 (4)	500
M 10	65,15		1600 (8)	800 (4)	200
M 12	95,95		1200 (6)	400 (2)	200
M 14	141,50		800 (4)	400 (2)	200
M 16	167,50		800 (4)	400 (2)	200
M 18	298,80		400 (4)	200 (2)	100
M 20	309,50		400 (4)	200 (2)	100
M 22	517,30		200 (4)	100 (2)	50
M 24	610,70		200 (4)	100 (2)	50
M 27	926,00		100 (4)	50 (2)	25
M 30	1.555,00		100 (4)	50 (2)	25

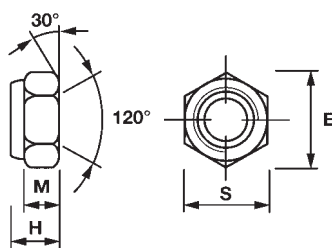
AUTOB. BASSI

Dadi autobloccanti/nylon bassi a passo grosso

DIN 985
Uni 7474
Iso 10511

CODICE/CODE 98580

Insert nylon nuts



Diametri Diameters	Limiti Limits	H	M	S	E	P
M 4	Min.	4,70	2,90	6,78	7,66	- 0,70
	Max	5,00	-	7,00	-	-
M 5	Min.	4,70	3,20	7,78	8,79	- 0,80
	Max	5,00	-	8,00	-	-
M 6	Min.	5,70	4,00	9,78	11,05	- 1,00
	Max	6,00	-	10,00	-	-
M 8	Min.	7,64	5,50	12,73	14,38	- 1,25
	Max	8,00	-	13,00	-	-
M 10	Min.	9,64	6,50	16,73	18,90	- 1,50
	Max	10,00	-	17,00	-	-
M 12	Min.	11,57	8,00	18,67	21,10	- 1,75
	Max	12,00	-	19,00	-	-

- Acciaio a media resistenza
- Classe 6S
- Carico di durezza:
- Materiale inserto:

89 HRB Min
polyamide

- Medium tensile steel
- Class 6S steel
- Hardness load minimum:
- Insert material:

89 HRB Min
polyamide

Dadi utilizzati in svariati settori industriali, meccanici ed artigianali in abbinamento a bulloni, viti e/o rondelle. L'inserto in nylon consente una maggiore resistenza allo svitamento.

Nuts used in various industrial, mechanical and craftwork sectors in conjunction with bolts, screws and/or washers. The nylon bit offers a major resistance to loosening.



FINITURA / FINISHING

MISURE
SIZES
Ø



Zincate
CR3
Blue zinc
CR3

IMBALLO / PACKAGING



MISURE SIZES Ø	FINITURA / FINISHING	IMBALLO / PACKAGING	IMBALLO / PACKAGING	IMBALLO / PACKAGING
M 4	14,65	24000 (24)	4000 (4)	1000
M 5	16,95	12000 (24)	2000 (4)	500
M 6	22,00	6000 (12)	2000 (4)	500
M 8	47,70	4000 (8)	2000 (4)	500
M 10	94,65	1600 (8)	800 (4)	200
M 12	136,90	1200 (6)	400 (2)	200

Prezzi per 1.000 pz - Euro prices/1.000 pcs

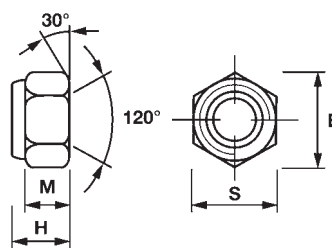
AUTOB. ALTI

Dadi autobloccanti/nylon alti a passo grosso

DIN 982
Uni 7473
Iso 7040

CODICE/CODE 98280

Insert nylon nuts



Diametri Diameters	Limiti Limits	H	M	S	E	P
M 5	Min.	6,00	4,40	7,78	8,79	- 0,80
	Max	6,30	-	8,00	-	-
M 6	Min.	7,00	4,90	9,78	11,05	- 1,00
	Max	8,00	-	10,00	-	-
M 8	Min.	9,14	6,44	12,73	14,38	- 1,25
	Max	9,50	-	13,00	-	-
M 10	Min.	11,14	8,04	16,73	18,90	- 1,50
	Max	11,50	-	17,00	-	-
M 12	Min.	13,64	10,37	18,67	21,10	- 1,75
	Max	14,00	-	19,00	-	-

- Acciaio a media resistenza
- Classe 6S
- Carico di durezza:
- Materiale inserto:

89 HRB Min
polyamide

- Medium tensile steel
- Class 6S steel
- Hardness load minimum:
- Insert material:

89 HRB Min
polyamide

Dadi utilizzati in svariati settori industriali, meccanici ed artigianali in abbinamento a bulloni, viti e/o rondelle. L'inserto in nylon consente una maggiore resistenza allo svitamento.

Nuts used in various industrial, mechanical and craftwork sectors in conjunction with bolts, screws and/or washers. The nylon bit offers a major resistance to loosening.



FINITURA / FINISHING

MISURE
SIZES
Ø



Zincate
CR3
Blue zinc
CR3

IMBALLO / PACKAGING



MISURE SIZES Ø	FINITURA / FINISHING	IMBALLO / PACKAGING	IMBALLO / PACKAGING	IMBALLO / PACKAGING
M 5	18,55	12000 (24)	2000 (4)	500
M 6	28,05	6000 (12)	2000 (4)	500
M 8	56,80	3000 (6)	1000 (2)	500
M 10	118,10	1200 (6)	400 (2)	200
M 12	168,50	800 (4)	400 (2)	200

Prezzi per 1.000 pz - Euro prices/1.000 pcs